



Stan 17

Peti sprat

Trosoban

PROSTORIJA

1. Predsoblje
2. Boravak, trpezarija
3. Kuhinja
4. Hodnik
5. Kupatilo
6. Soba
7. Soba
8. Terasa

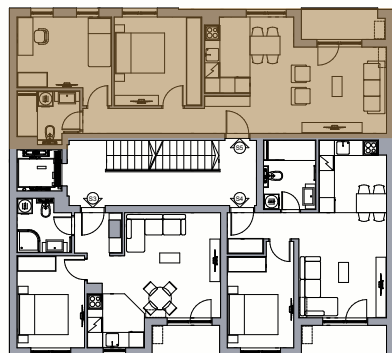
POVRŠINA

1. Predsoblje	2.73 m ²
2. Boravak, trpezarija	20.90 m ²
3. Kuhinja	5.36 m ²
4. Hodnik	4.85 m ²
5. Kupatilo	4.62 m ²
6. Soba	11.53 m ²
7. Soba	12.43 m ²
8. Terasa	3.92 m ²

66.34 m²



Položaj stana na fasadi



Položaj stana na osnovi

